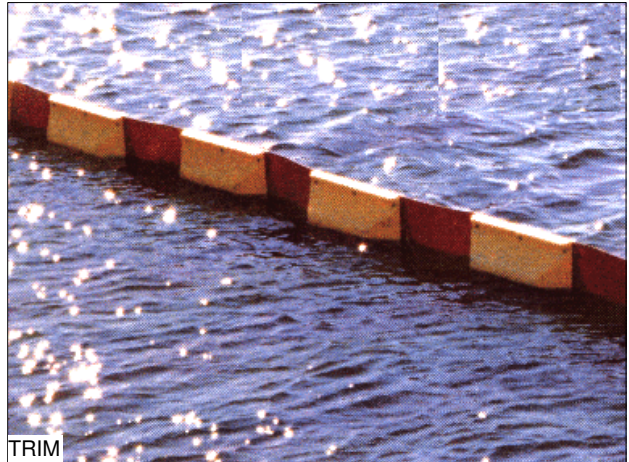


TRIM



TRIM

Slickbar MK 8 oliekerend scherm

Slickbar MK 8 oliekerend scherm

Basisgegevens

Naam:	Slickbar MK 8-48		
Leverancier:	Hart B.V. Technisch Handelsbureau		
Type:	gevuld, secties		
Inzet:	ruw binnenwater	Hoogte (m):	1,2
Wijze opslag:	opgevouwen	Vrijboord (m):	0,27
Hergebruik:	niet van toepassing	Diepgang (m):	0,93
Soort bevestiging:	Slickhitch snelkoppeling	Sectie lengte (m):	0
Materiaal inwendig:	polyethyleen	Gewicht (kg/m):	9,7
Materiaal uitwendig:	polyester, pvc gecoat	Sterkte (N):	340000
Trekkoord:	geen trekkoord		

TRIMdb

Omschrijving

De Slickbar MK 8 is een zeer sterk en stug scherm. De drijvers zijn gemaakt van polyethyleen met een gesloten celstructuur voorzien van een harde toplaag. Deze celstructuur voorkomt dat water door de gehele drijver komt bij een eventuele beschadiging. In het drijverprofiel is een uitsparing aangebracht die dienst doet als handgreep. Als ballast zijn onderaan het schort loden schijven bevestigd.

Toepassing

Omdat het schortmateriaal stug is, vindt het voornamelijk toepassing voor permanente installatie. Hiermee kan een sterke permanente afbakening worden gecreëerd.

Opmerkingen

Door de aluminium Slickhitch snelkoppeling worden de verschillende secties zonder gebruik van gereedschap snel en eenvoudig gekoppeld. De hoogte van het scherm wordt geheel volgens klanteisen gemaakt. Het scherm is in diverse afmetingen te verkrijgen.

	hoogte	vrijboord	diepgang	gewicht	sterkte
MK 8-24	0,6	0,27	0,33	7,0	170000
MK 8-36	0,9	0,27	0,63	8,3	260000