

Inleiding werkzaamheden Vrouwenpolder

In deze uitgave laten wij u zien hoe de nieuwe N57 bij Vrouwenpolder vorm gaat krijgen. Per tekening laten we zien en omschrijven we welke werkzaamheden uitgevoerd worden en wat de bijbehorende gewijzigde verkeerssituaties zijn. Wij hopen hiermee een duidelijk beeld te schetsen van de werkzaamheden aan de nieuwe N57 bij Vrouwenpolder.

Op www.rijkswaterstaat.nl/n57 vindt u gedetailleerde informatie over het N57-tracé in de gemeenten Middelburg en Veere.



Oorspronkelijke situatie Vrouwenpolder tot oktober 2010

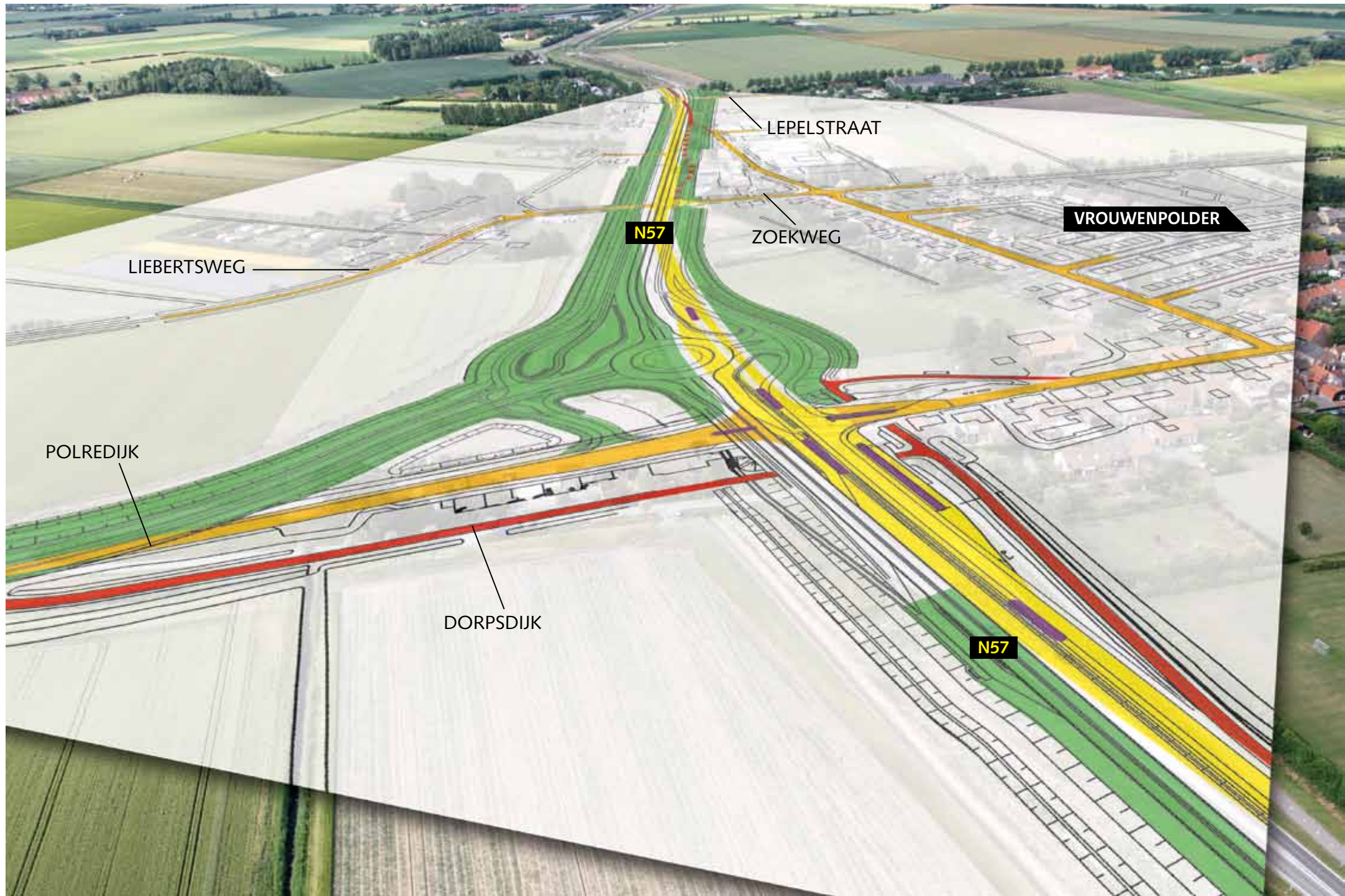
Gewijzigde verkeerssituatie

Voor (brom-)fietsers is er al een geruime tijd een omleiding ingesteld: vanaf de N57 Vrouwenpolderseweg rijden (brom-)fietsers via de Schoolstraat en de Zoekweg (en vice versa) weer terug richting de N57.

Werkzaamheden

Op deze tekening laten wij de oorspronkelijke situatie zien die voor 4 oktober van kracht was.

Tot 4 oktober zijn er voorbereidende werkzaamheden verricht die geen gewijzigde verkeerssituatie opgeleverd hebben voor gemotoriseerd verkeer.



-  Beschikbaar (voor alle weggebruikers)
-  Secundaireweg
-  Fietspad
-  Werkvak
-  Afsluiting
-  Verkeersgeleiders
-  Vervallen fietspad

Gewijzigde verkeerssituatie

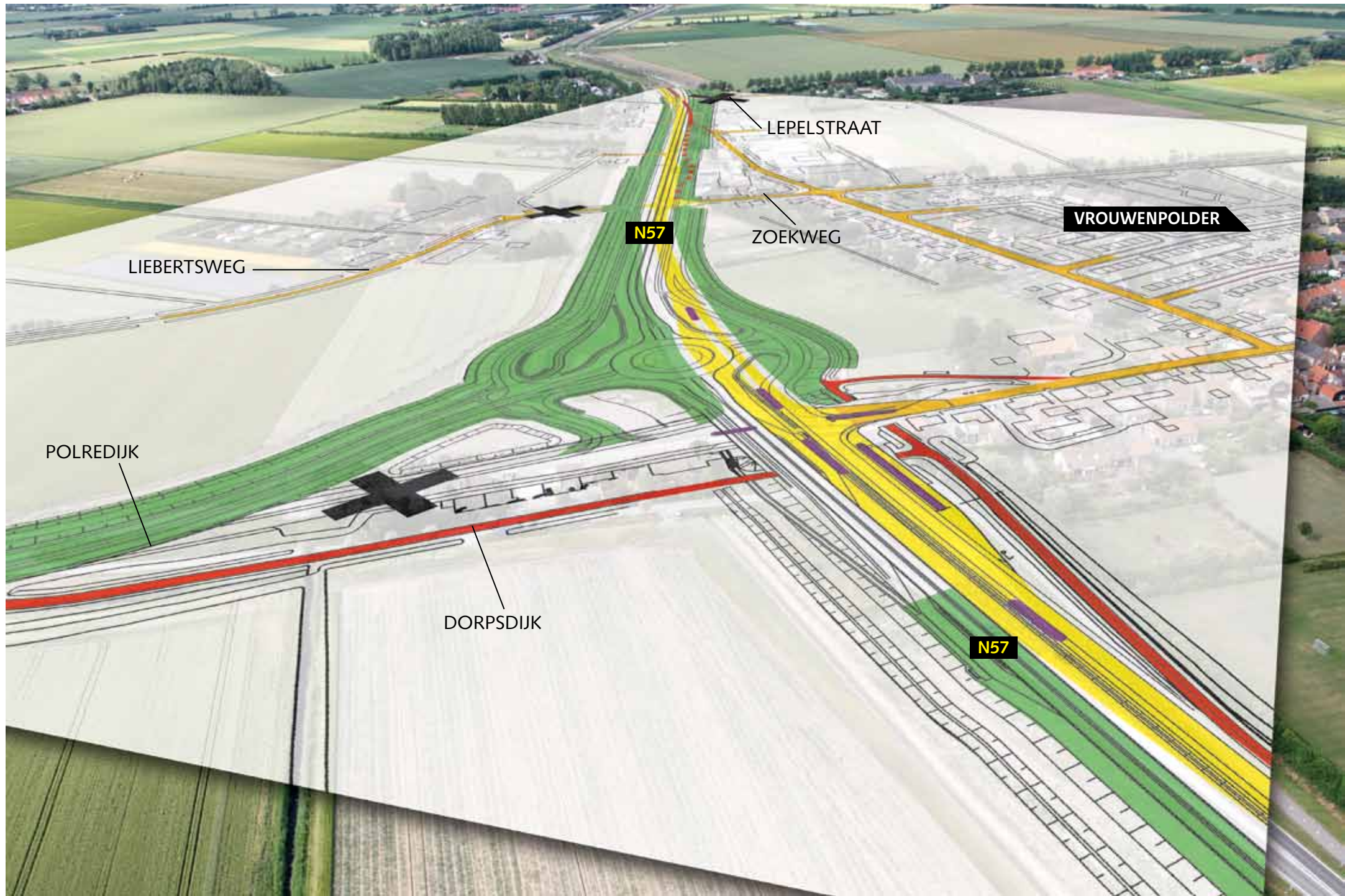
Er geldt een omleidingsroute. Verkeer vanuit Veere rijdt via de Kreekweg en de Gapingseweg. Fietsers rijden om via de Schoolstraat.

Werkzaamheden

De Dorpsdijk/Polredijk wordt in de richting Veere in deze fase gereconstrueerd. Een nieuwe rotonde wordt gebouwd en de oude kruising van de Dorpsdijk met de N57 komt daarvoor te vervallen. Hierdoor wordt de Dorpsdijk/Polredijk gedeeltelijk afgesloten. Daarnaast wordt de Liebertsweg voor een deel afgesloten om de kruising van de huidige N57 met de Liebertsweg aan te passen om zo de nieuwe N57 aan te kunnen leggen. De Liebertsweg blijft wel open voor fietsers. De westelijke parallelweg (verkeer van noord naar zuid) langs de huidige N57 en de oostelijke parallelweg (verkeer van zuid naar noord) worden in deze periode gedeeltelijk geasfalteerd, inclusief het fietspad. Ter hoogte van de bestaande bushalte Vrouwenpolder plaatst Rijkswaterstaat een tijdelijke oversteekplaats voor voetgangers.

In de nacht van woensdag 20 op donderdag 21 oktober is gewerkt aan de kruising ter hoogte van de Vrouwenpolderseweg en de Dorpsdijk. In deze nacht is een tijdelijke weg gereed gemaakt aan de westzijde van de huidige N57. Deze weg is op 20 oktober in gebruik genomen. De tijdelijke weg is nodig om op de N57 te kunnen werken aan de afbouw van de nieuwe rotonde.

Situatie van 4 oktober tot en met 19 oktober 2010



- Beschikbaar (voor alle weggebruikers)
- Secundaireweg
- Fietspad
- Werkvak
- Afsluiting
- Verkeersgeleiders
- Vervallen fietspad

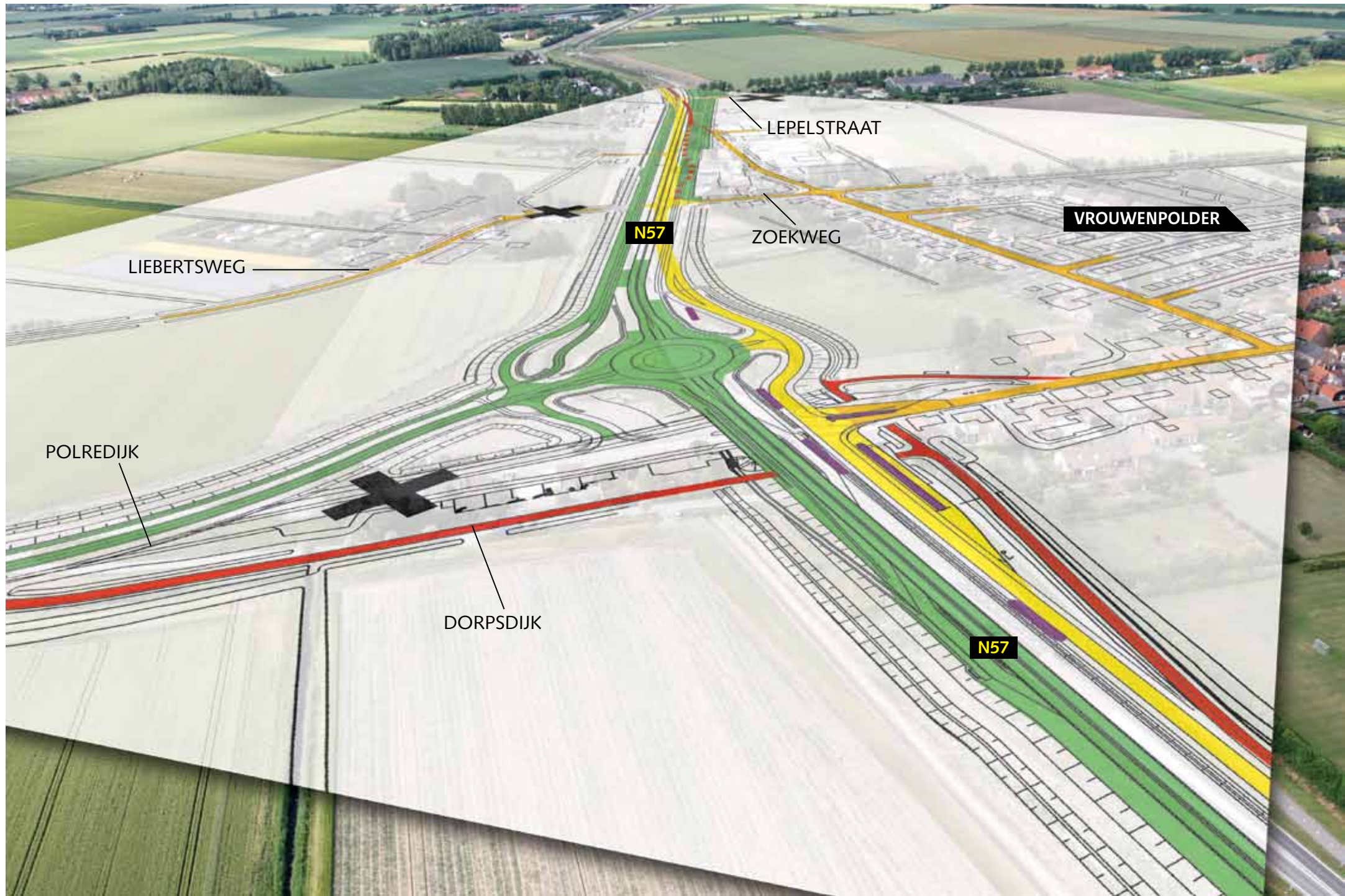
Gewijzigde verkeerssituatie

Verkeer rijdt in deze situatie nog op de oude N57 en maakt net voor de verkeersgeleider een slinger naar de parallelweg west. Ten noorden van het kruispunt rijdt al het verkeer op de westbaan. Op de voormalige linksaf strook is nu de bushalte geplaatst. De tunnel is afgesloten en daarom is er voor de voetgangers een tijdelijke veilige oversteekplaats ingericht. De Lepelstraat wordt afgesloten en het verkeer rijdt om via de Zoekweg.

Werkzaamheden

De afbouw van de rotonde bij de Dorpsdijk gaat vanaf nu van start. Het asfalt, de markering, de verlichting en de bebording worden aangebracht. Tot en met 5 november wordt een tijdelijke weg aangelegd naast de Lepelstraat. In de nacht van 12 op 13 november wordt de situatie omgebouwd naar de volgende fase.

Situatie van 20 oktober tot en met 12 november 2010



-  Beschikbaar (voor alle weggebruikers)
-  Secundaireweg
-  Fietspad
-  Werkvak
-  Afsluiting
-  Verkeersgeleiders
-  Vervallen fietspad

Situatie van 13 november 2010 tot en met 31 juli 2011

Gewijzigde verkeerssituatie

De rotonde is nu volledig in gebruik. De huidige N57 gaat over in de oostelijke parallelweg. Het verkeer van en naar Vrouwenpolder rijdt via de rotonde langs de Dorpsdijk en maakt een slinger naar de oude westbaan.

Verkeer van en naar Veere rijdt via de nieuwe Polredijk naar de rotonde. De Liebertsweg blijft nog dicht. Het fietspad van de Dorpsdijk wordt nu afgesloten. Vanwege het verlengen van de bestaande fiets-tunnel wordt het verkeer omgeleid via de Noorddijk en de Liebertsweg. Ter hoogte van de bushalte wordt een oversteekplaats voor voetgangers ingericht.

Werkzaamheden

De oude N57 richting het zuiden wordt gesloopt en het zand wordt aangebracht.

De westelijke parallelweg wordt verder afgebouwd en de Zoekweg (inclusief fietspad) wordt gereconstrueerd om aan te kunnen sluiten op de nieuwe N57. In deze fase wordt ook de fietstunnel bij de Dorpsdijk/Polredijk verlengd en de nieuwe N57 verder afgebouwd.



- Beschikbaar (voor alle weggebruikers)
- Secundaireweg
- Fietspad
- Werkvak
- Afsluiting
- Verkeersgeleiders
- Vervallen fietspad

Gewijzigde verkeerssituatie

De nieuwe hoofdrijbaan N57 is in gebruik!

De westelijke parallelweg en fietspad zijn gereed en in gebruik. De Liebertsweg gaat begin november weer open. De Dorpsdijk is één week in september afgesloten en verkeer rijdt daarom om via de westelijke parallelweg en de Zoekweg.

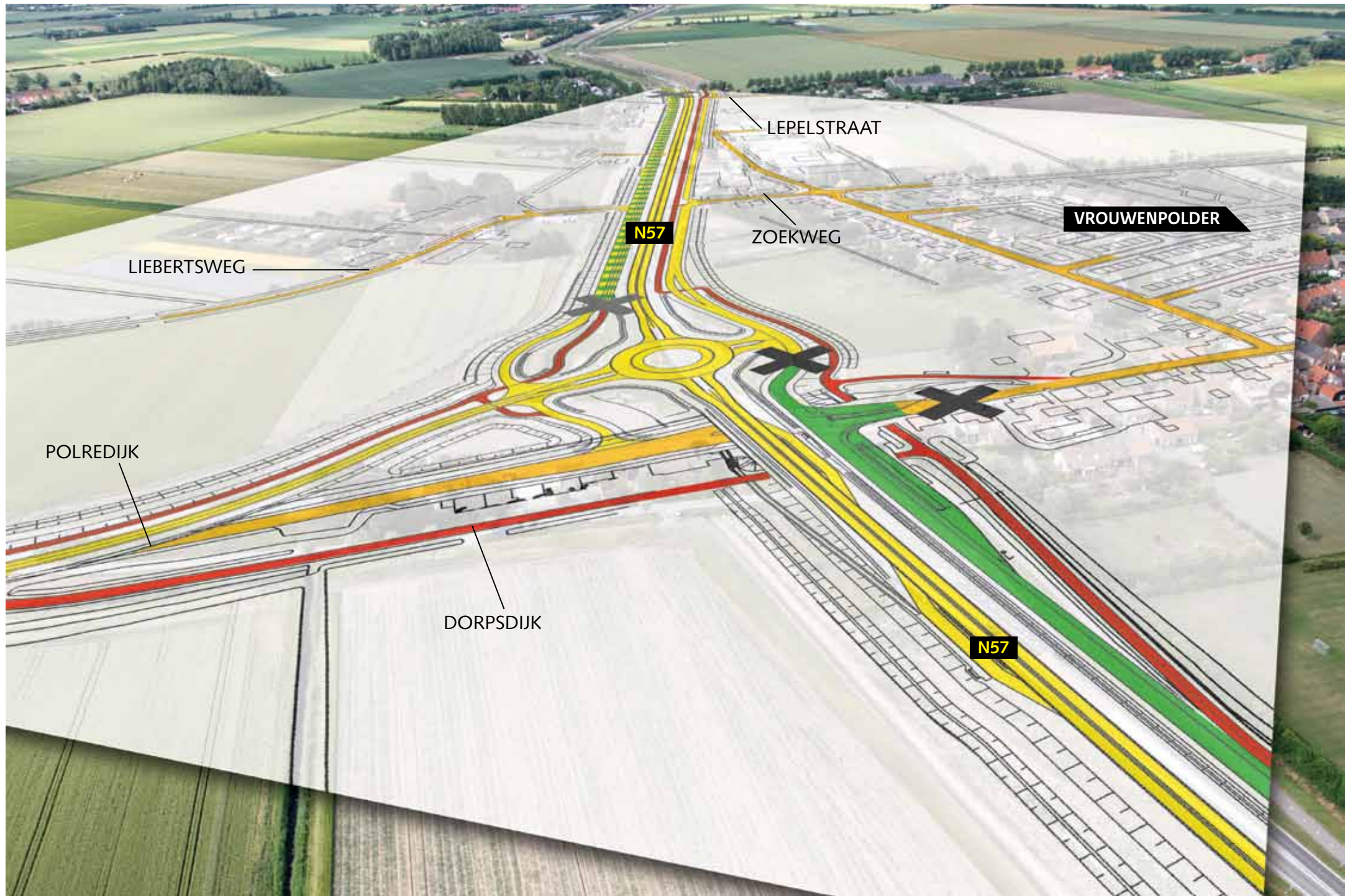
De noordelijk gelegen westelijke parallelweg is nu afgesloten en fietsers rijden vanaf nu op de nieuwe parallelweg. De tijdelijke N57 wordt hierna in fases verbouwd tot een fietspad/parallelweg.

Werkzaamheden

De oude N57 wordt nu ook richting het noorden aangepast. De Dorpsdijk en de westelijke parallelweg worden verlegd en de aansluiting van de Dorpsdijk richting Vrouwenpolder wordt gerealiseerd.

Ten slotte wordt het noordelijke gelegen fietspad opnieuw geasfalteerd.

Situatie van 1 augustus 2011 tot en met 31 oktober 2011



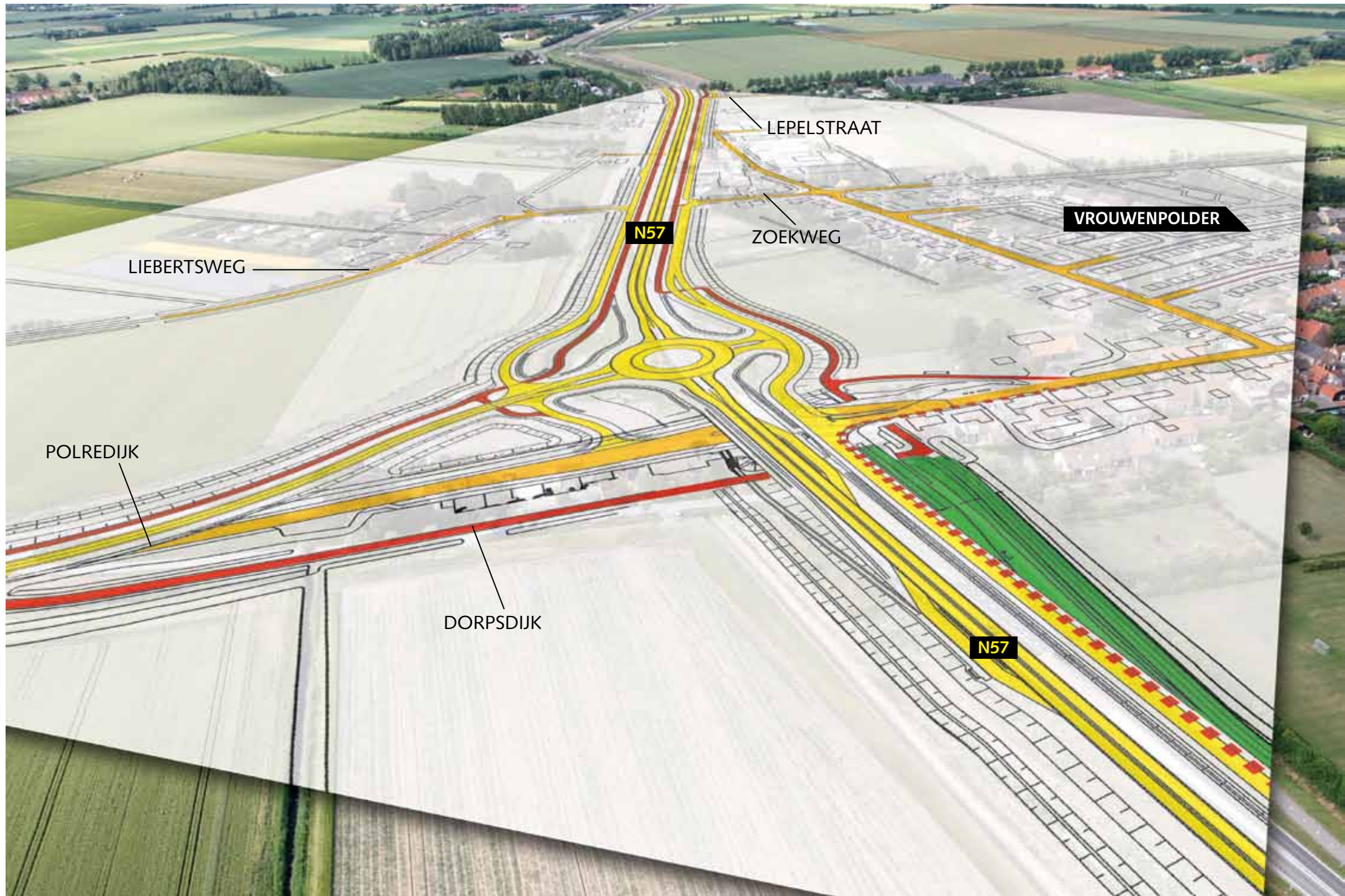
-  Beschikbaar (voor alle weggebruikers)
-  Secundaireweg
-  Fietspad
-  Werkvak
-  Afsluiting
-  Verkeersgeleiders
-  Vervallen fietspad

De werkzaamheden aan de N57 in Vrouwenpolder zullen eind 2011 klaar zijn. De aanpassingen van de weg in en rondom Vrouwenpolder maken de weg veiliger, de doorstroming beter en de leefbaarheid groter.

Alle aanpassingen op een rijtje:

- De weg volgt ter hoogte van Vrouwenpolder het bestaande tracé van de N57. Aan beide zijden van de nieuwe weg komt een parallelweg en losliggend fietspad. Op sommige delen wordt de huidige N57 parallelweg.
- Bij de Rijkebuurtweg komt een voetgangers- en fietstunnel.
- De N57 sluit bij Vrouwenpolder aan met een rotonde.
- De fietstunnel ter hoogte van de dorpsdijk moet worden verlengd.
- De bestaande veetunnel wordt verbreed.
- De N57 wordt aangesloten op de verkeerslichten op de Veersedam.

Eindsituatie eind 2011

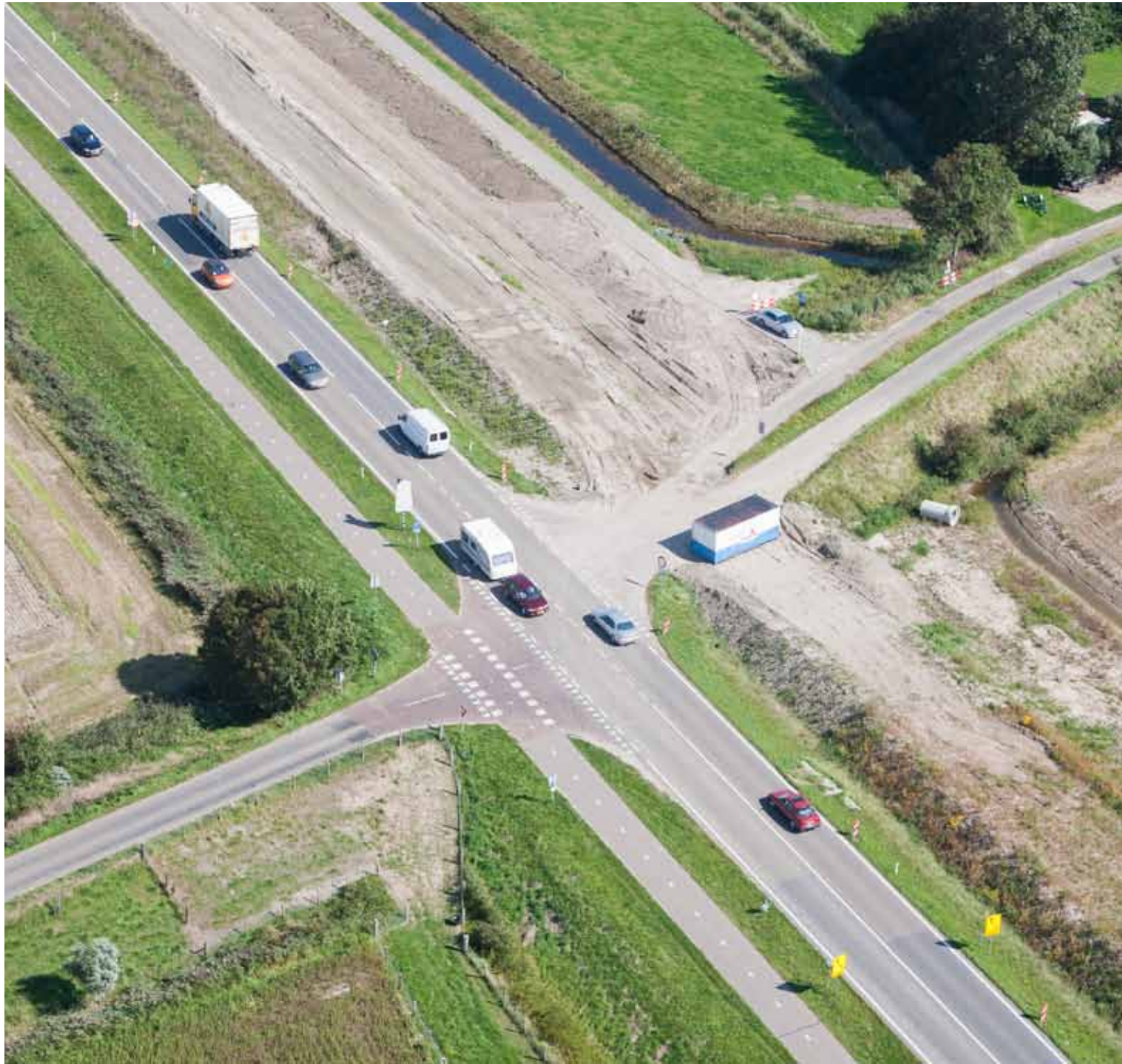


- Beschikbaar (voor alle weggebruikers)
- Secundaireweg
- Fietspad
- Werkvak
- Afsluiting
- Verkeersgeleiders
- Vervallen fietspad



Vanaf 20 september bouwen Rijkswaterstaat en Kun57 aan een hele nieuwe fietstunnel, ter hoogte van de bestaande Rijkebuurtweg. De werkzaamheden zijn in september 2010 gestart en volgens planning zal de bouwkuip in oktober 2010 worden ontgraven. Begin november 2010 wordt de vloer aangebracht en daarna worden de wanden geplaatst. Als de fietstunnel gebouwd is, wordt de Rijkebuurtweg daarop aangesloten. De nieuwe aansluiting wordt vervolgens geasfalteerd en de fietstunnel zal begin april 2011 gereed zijn.

Rijkebuurtweg 20 september 2010 tot april 2011



De aansluiting Noorddijk (oostzijde) vanaf N57 richting Polredijk is vanaf 4 oktober definitief afgesloten voor verkeer. De Noorddijk wordt vanaf nu een tweerichtingsweg.

De Noorddijk aan de westzijde wordt van september 2011 tot 1 november 2011 aangesloten op de nieuwe parallelweg.

De camping is bereikbaar via de Polredijk/Dorpsdijk.

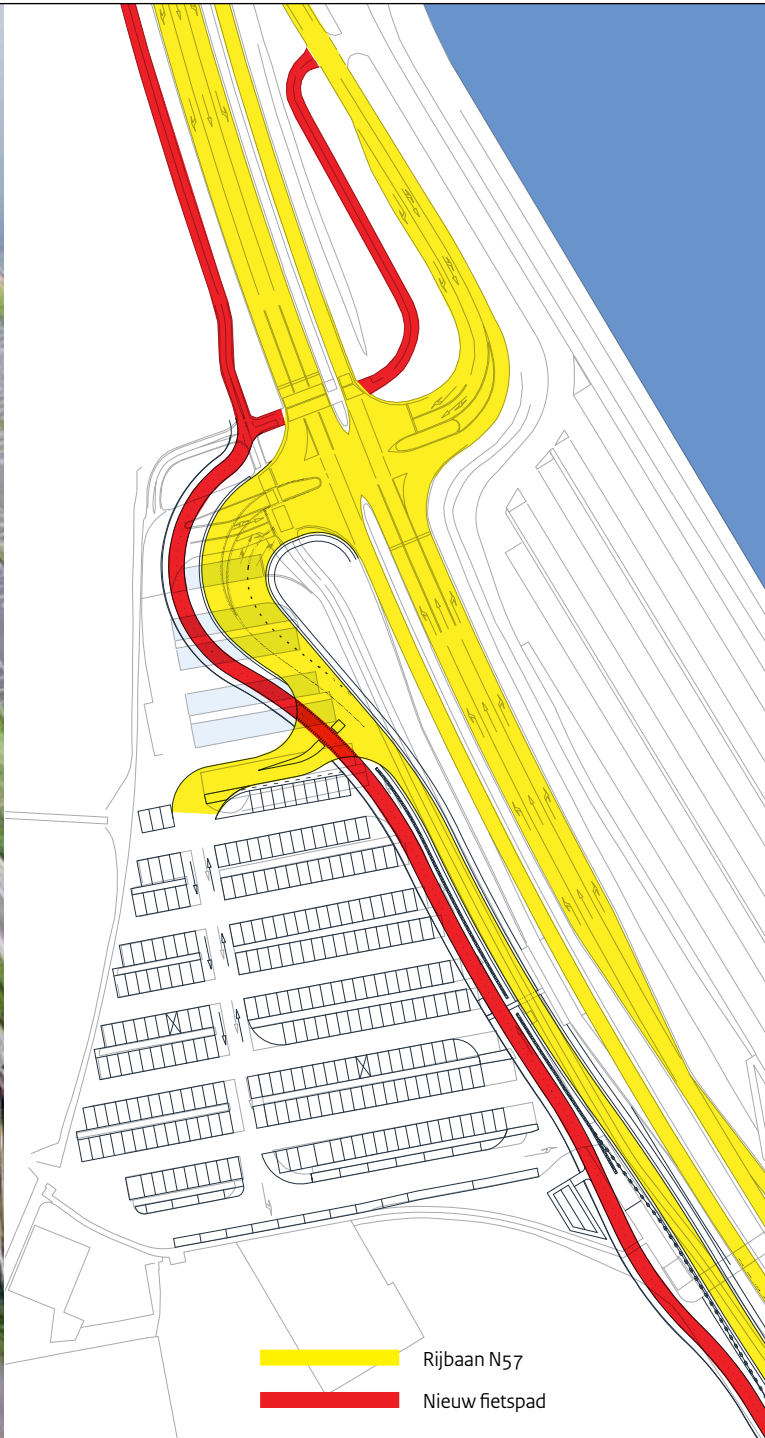
Noorddijk vanaf 4 oktober 2010



De nieuwe hoofdrijbaan van de N57 krijgt nu vorm. Omdat de nieuwe N57 aan de oostzijde van de huidige weg wordt gelegd, wordt de bestaande fietstunnel verbreed.

Vanaf 14 juni 2010 wordt gewerkt aan deze verbreding aan de westzijde van de weg en vanaf 17 september is ook aan de oostzijde begonnen. Door de bouw van de fietstunnel wordt het verkeer gefaseerd omgeleid. Verkeer kan maar gebruikmaken van één rijstrook. Vanaf dinsdag 5 oktober zijn de tijdelijke verkeerslichten in werking en die zorgen voor een om-en-om regeling van het verkeer, over een lengte van ca. 150 meter. Na 15 oktober rijdt het verkeer ter hoogte van de veetunnel over de nieuwe N57.

Veetunnel/fietspad van 14 juni tot 15 oktober 2010



Vanaf 11 oktober tot 22 oktober is de kruising richting de zeezijde van de parkeerplaats afgesloten. De sloop van het oude fietspad richting Vrouwenpolder is begonnen en het nieuwe fietspad wordt geasfalteerd. Er wordt een nieuwe parallelweg richting Vrouwenpolder aangelegd met ook een nieuwe bushalte. Daarnaast komt er een nieuwe aansluiting van het parkeerterrein op de N57.

Parkeerplaats Veersedam van 11 oktober tot 22 oktober 2010